

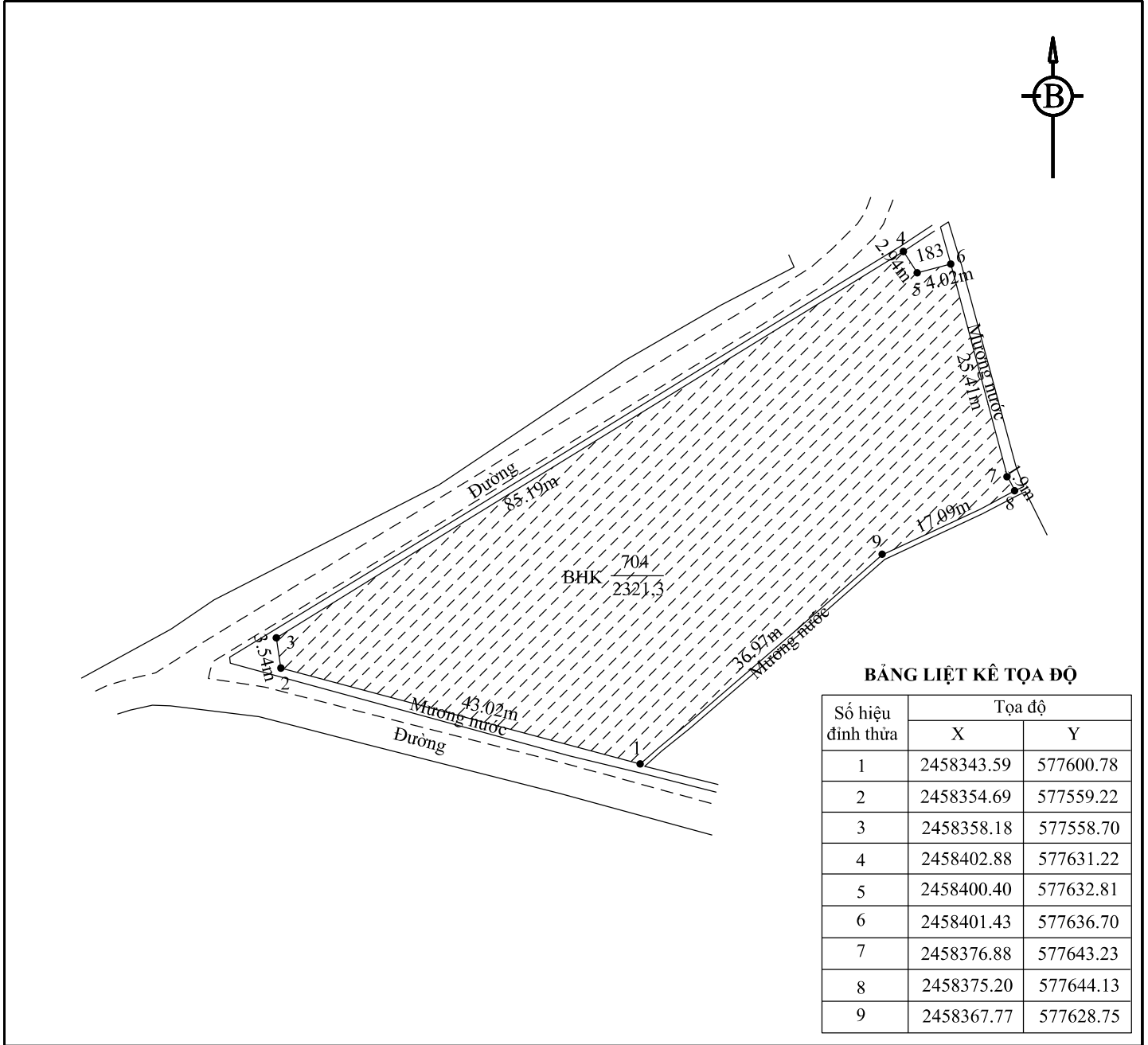
SƠ ĐỒ CHUYỂN MỤC ĐÍCH SỬ DỤNG ĐẤT

Đất trồng lúa còn lại sang đất trồng cây hàng năm khác


Họ và tên: Nguyễn Văn Biên và bà Nguyễn Thị Mỹ

Địa chỉ thửa đất: Bản Hô Be, thị trấn Tân Uyên, huyện Tân Uyên, tỉnh Lai Châu

(Kèm theo Quyết định số /QĐ-UBND ngày /3/2025 của UBND huyện Tân Uyên)



Ghi chú:

- Ranh giới thửa đất chuyển mục đích sử dụng đất: 
- Thời hạn sau khi chuyển mục đích sử dụng đất: 50 năm.
- Loại đất trước khi chuyển mục đích sử dụng đất: LUK (đất trồng lúa còn lại)
- Loại đất sau khi chuyển mục đích sử dụng đất: BHK (đất bằng trồng cây hàng năm khác)
- Số thửa: 704, Tờ bản đồ: 84
- Diện tích chuyển mục đích sử dụng đất: 2321,3 m²