

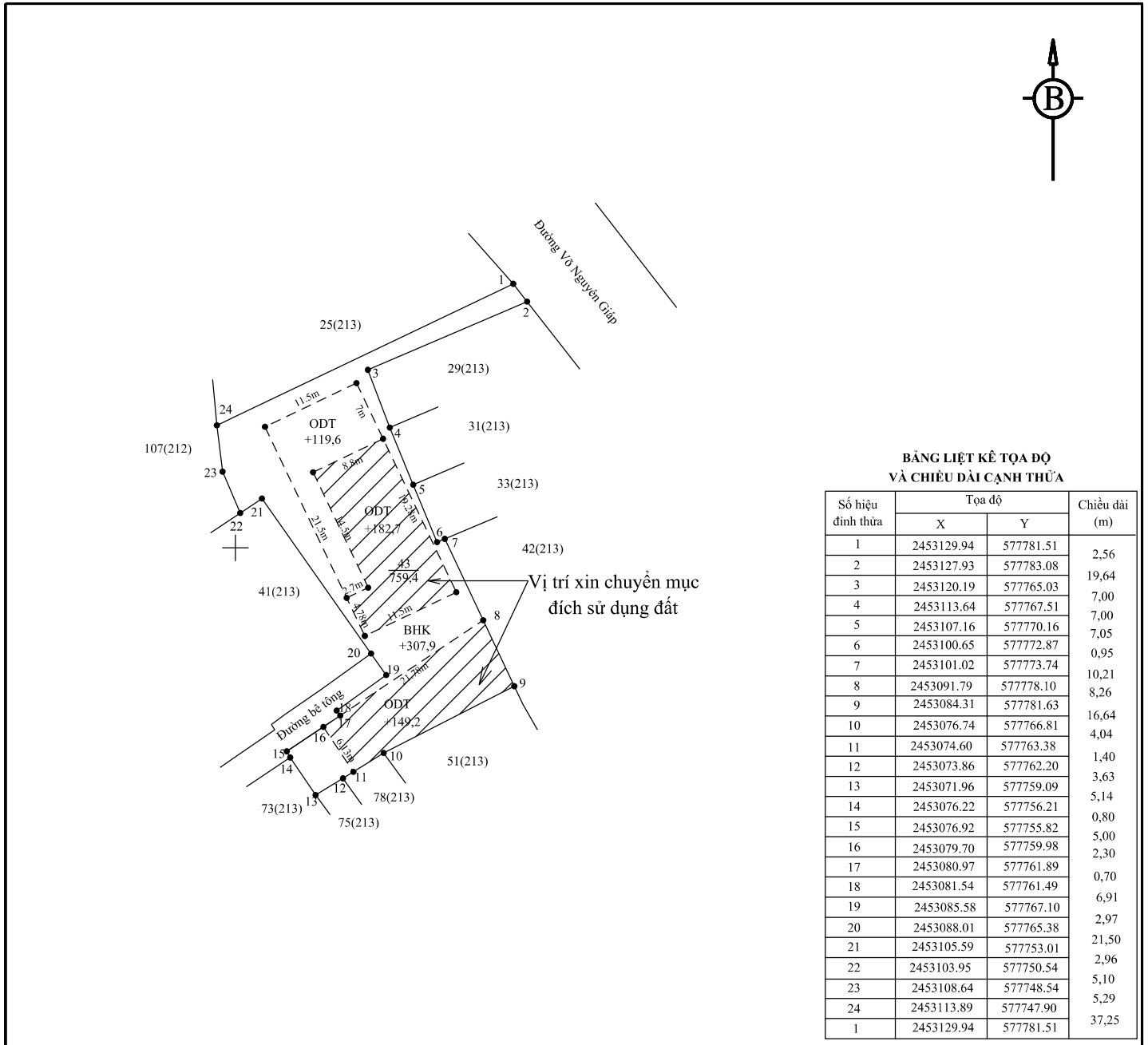
SƠ ĐỒ CHUYỂN MỤC ĐÍCH SỬ DỤNG ĐẤT

Đất trồng cây hàng năm khác sang đất ở đô thị

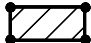
Họ và tên: Nguyễn Thị Thiều

Địa chỉ thửa đất: TDP 15, thị trấn Tân Uyên, huyện Tân Uyên, tỉnh Lai Châu

(Kèm theo Quyết định số /QĐ-UBND ngày /02/2025 của UBND huyện Tân Uyên)



Ghi chú:

- Ranh giới thửa đất chuyển mục đích sử dụng đất: 
- Thời hạn sau khi chuyển mục đích sử dụng đất: Lâu dài
- Loại đất trước khi chuyển mục đích sử dụng đất: BHK (đất trồng cây hàng năm khác)
- Loại đất sau khi chuyển mục đích sử dụng đất: ODT (đất ở đô thị)
- Số thửa: 43, Tờ bản đồ: 213
- Diện tích chuyển mục đích sử dụng đất: 331,9 m²