

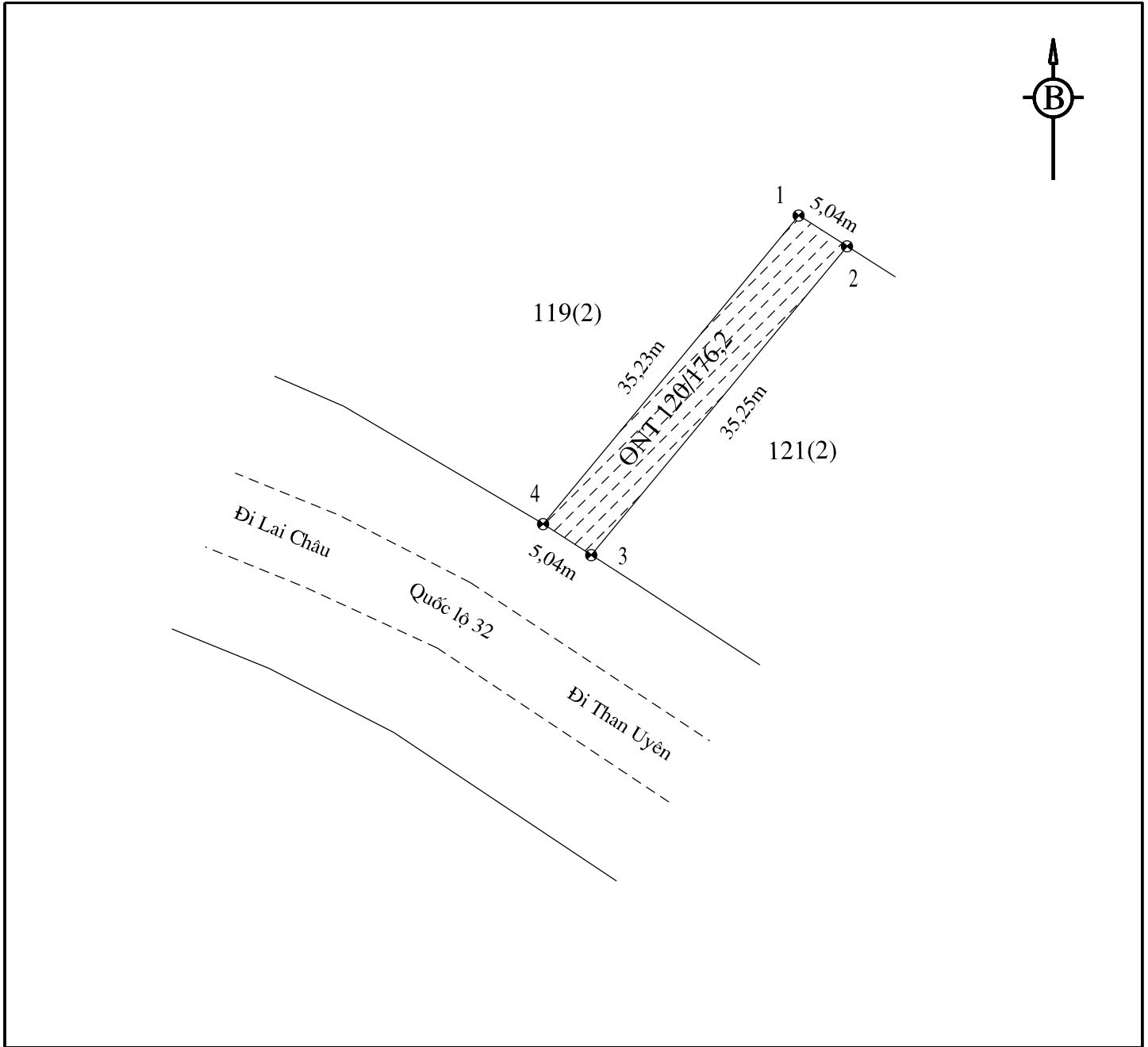
# SƠ ĐỒ CHUYỂN MỤC ĐÍCH SỬ DỤNG ĐẤT

Đất trồng cây lâu năm sang đất ở nông thôn


Họ và tên: Luyện Thị Luyện

Địa chỉ thửa đất: Bản Chom Chăng, xã Thân Thuộc, huyện Tân Uyên, tỉnh Lai Châu

(Kèm theo Quyết định số /QĐ-UBND ngày /02/2025 của UBND huyện Tân Uyên)



## Ghi chú:

- Ranh giới thửa đất chuyển mục đích sử dụng đất: 
- Thời hạn sau khi chuyển mục đích sử dụng đất: Lâu dài
- Loại đất trước khi chuyển mục đích sử dụng đất: CLN (đất trồng cây lâu năm)
- Loại đất sau khi chuyển mục đích sử dụng đất: ONT (đất ở nông thôn)
- Số thửa: 120, Tờ bản đồ: 02
- Diện tích chuyển mục đích sử dụng đất: 176,2 m<sup>2</sup>