

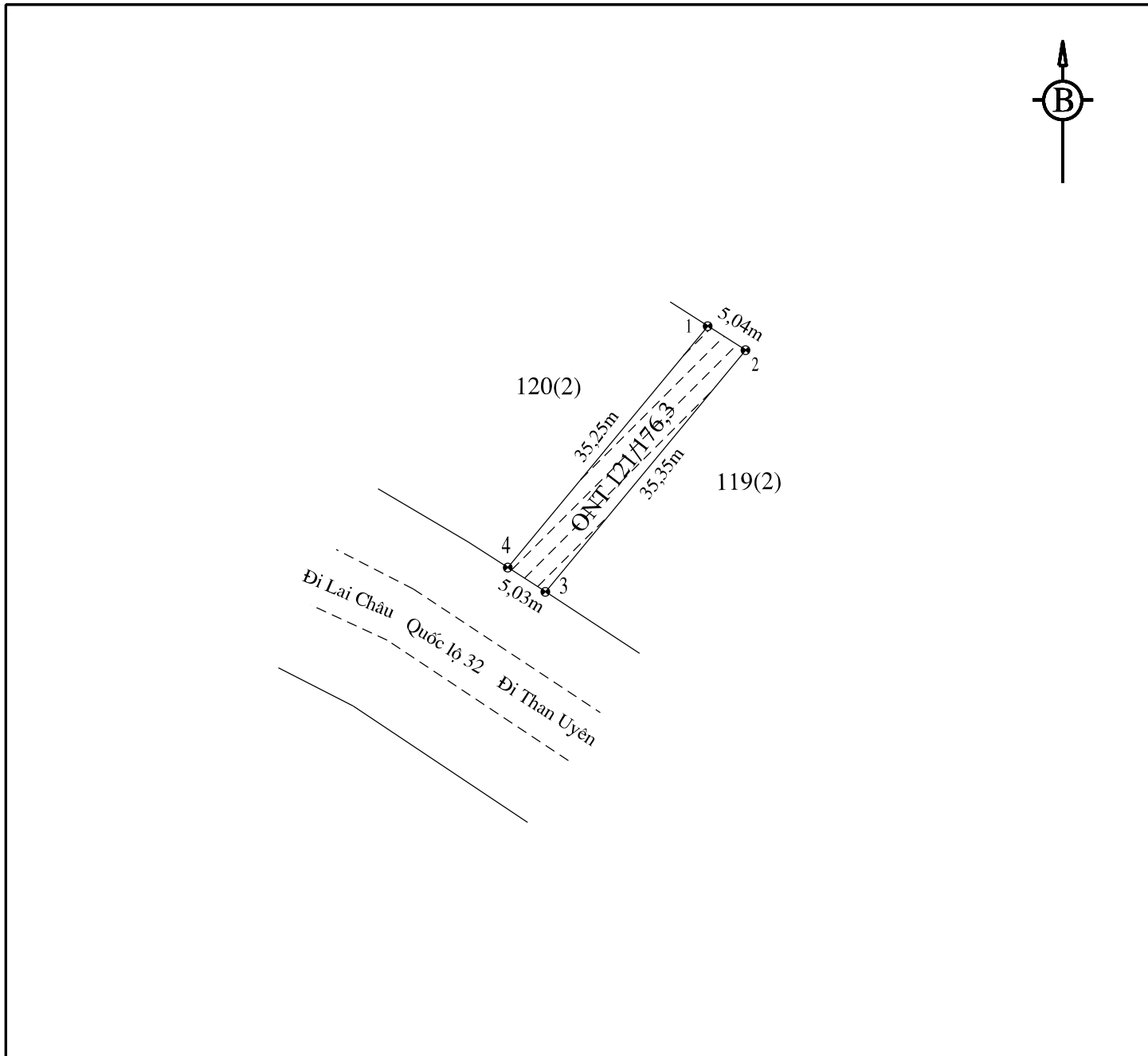
SƠ ĐỒ CHUYỂN MỤC ĐÍCH SỬ DỤNG ĐẤT

Đất trồng cây lâu năm sang đất ở nông thôn

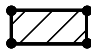
Họ và tên: Luyen Thị Luyen

Địa chỉ thửa đất: TDP 26, thị trấn Tân Uyên, huyện Tân Uyên, tỉnh Lai Châu

(Kèm theo Quyết định số /QĐ-UBND ngày / /2024 của UBND huyện Tân Uyên)



Ghi chú:

- Ranh giới thửa đất chuyển mục đích sử dụng đất: 
- Thời hạn sau khi chuyển mục đích sử dụng đất: Lâu dài
- Loại đất trước khi chuyển mục đích sử dụng đất: CLN (đất trồng cây lâu năm)
- Loại đất sau khi chuyển mục đích sử dụng đất: ONT (đất ở nông thôn)
- Số thửa: 121, Tờ bản đồ: 2
- Diện tích chuyển mục đích sử dụng đất: 176,3 m²