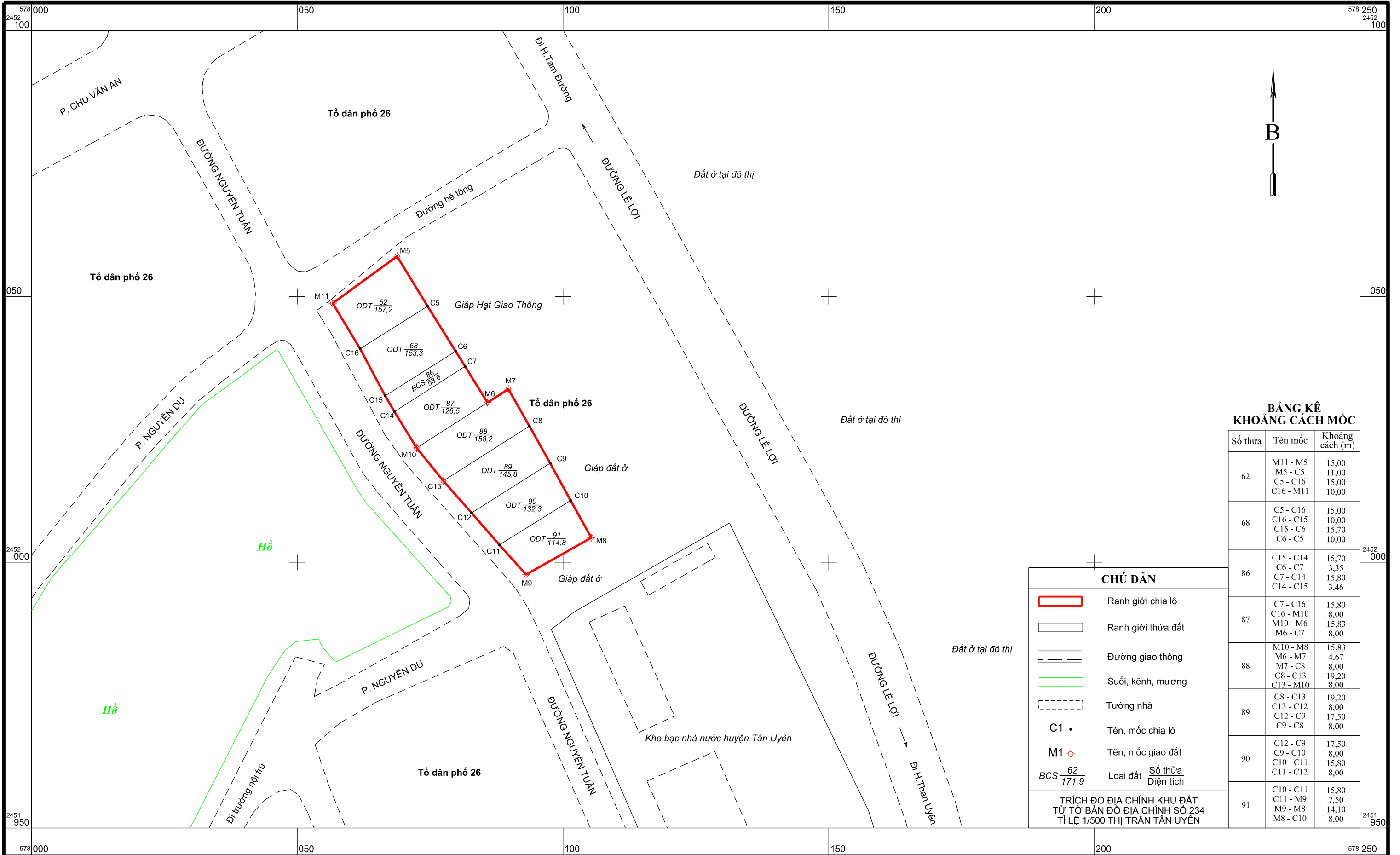


# SƠ ĐỒ VỊ TRÍ KHU ĐẤT

ĐẦU GIÁ QUYỀN SỬ DỤNG ĐẤT Ở ĐÔ THỊ TẠI KHU TRUNG TÂM HÀNH CHÍNH (TỔ 26, THỊ TRẤN TÂN UYÊN) HUYỆN TÂN UYÊN

(Kèm theo Quyết định số /QĐ-UBND ngày tháng năm 2022 của UBND tỉnh Lai Châu)



| CHÚ DẪN  |  |
|--|--|
|  | Ranh giới chia lô                      |
|  | Ranh giới thửa đất                     |
|  | Đường giao thông                       |
|  | Suối, kênh, mương                      |
|  | Tường nhà                              |
| C1 •   | Tên, mốc chia lô                       |
| M1 ◊   | Tên, mốc giao đất                      |
| BCS $\frac{62}{171,9}$   | Loại đất $\frac{Số\ thửa}{Diện\ tích}$ |
| TRÍCH ĐO ĐỊA CHÍNH KHU ĐẤT<br>TỪ TỜ BẢN ĐỒ ĐỊA CHÍNH SỐ 234<br>TỈ LỆ 1/500 THỊ TRẤN TÂN UYÊN |  |

TỶ LỆ 1:500

1 cm trên bản đồ bằng 5 m trên thực địa

