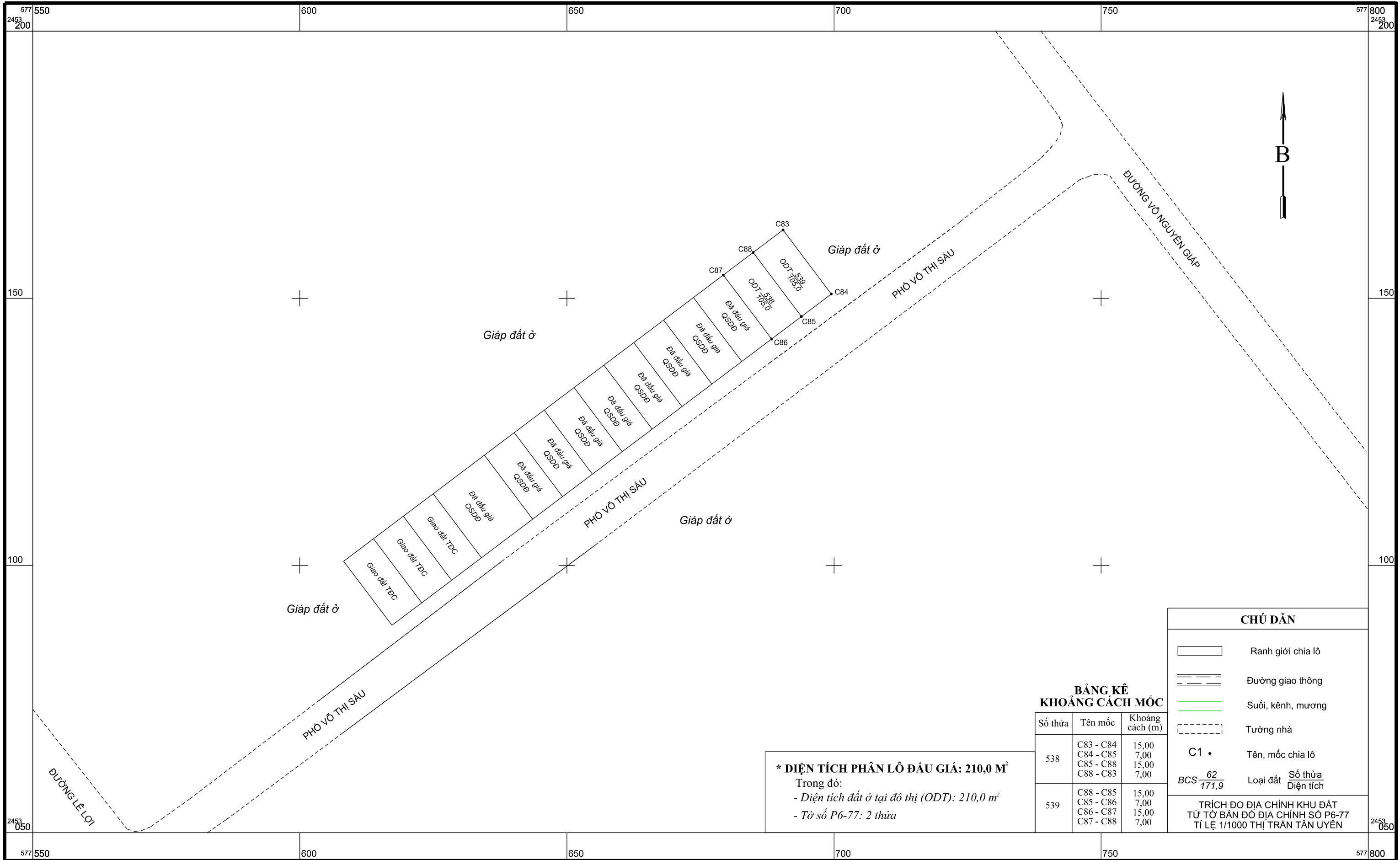


SƠ ĐỒ VỊ TRÍ KHU ĐẤT

ĐẦU GIÁ QUYỀN SỬ DỤNG ĐẤT Ở ĐÔ THỊ TẠI THỊ TRẤN TÂN UYÊN, HUYỆN TÂN UYÊN, TỈNH LAI CHÂU

(Kèm theo Quyết định số /QĐ-UBND ngày tháng năm 2022 của UBND tỉnh Lai Châu)



*** DIỆN TÍCH PHÂN LÔ ĐẦU GIÁ: 210,0 M²**
Trong đó:
- Diện tích đất ở tại đô thị (ODT): 210,0 m²
- Tờ số P6-77: 2 thửa

BẢNG KÊ KHOẢNG CÁCH MỐC

Số thửa	Tên mốc	Khoảng cách (m)
538	C83 - C84	15,00
	C84 - C85	7,00
	C85 - C88	15,00
	C88 - C83	7,00
539	C88 - C85	15,00
	C85 - C86	7,00
	C86 - C87	15,00
	C87 - C88	7,00

CHÚ DẪN

- Ranh giới chia lô
- Đường giao thông
- Suối, kênh, mương
- Tường nhà
- Tên, mốc chia lô
- Loại đất $\frac{Số\ thửa}{Diện\ tích}$

TRÍCH ĐO ĐỊA CHÍNH KHU ĐẤT
TỪ TỜ BẢN ĐỒ ĐỊA CHÍNH SỐ P6-77
TỈ LỆ 1/1000 THỊ TRẤN TÂN UYÊN

TỶ LỆ 1:500

1 cm trên bản đồ bằng 5 m trên thực địa

