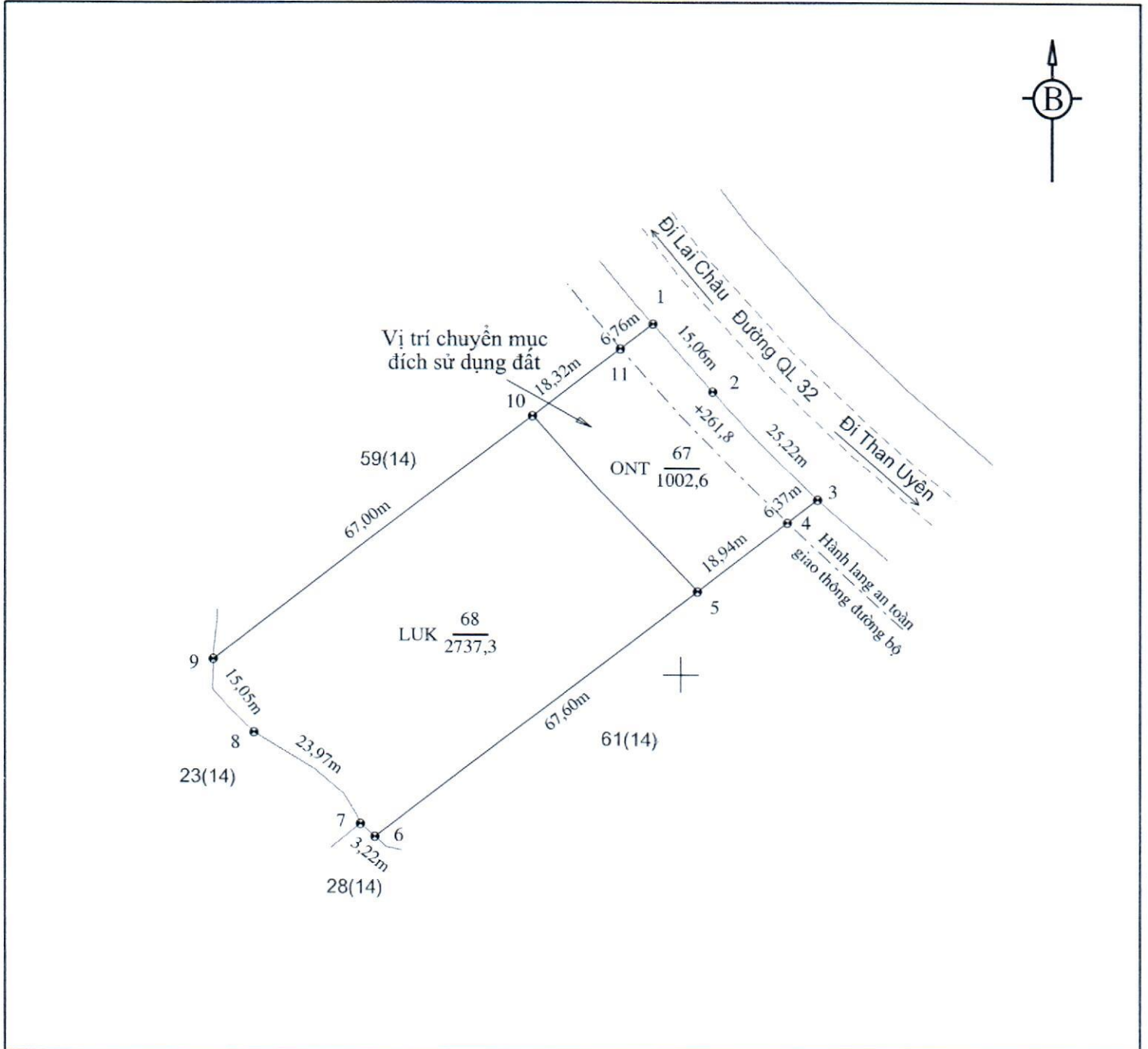


# SƠ ĐỒ CHUYỂN MỤC ĐÍCH SỬ DỤNG ĐẤT


Đất trồng lúa nước còn lại sang đất ở Nông thôn

Họ và tên: La Đức Tám

Địa chỉ thửa đất: Bản Chom Chăng, xã Thân Thuộc, huyện Tân Uyên, tỉnh Lai Châu  
(Kèm theo Quyết định số /QĐ-UBND ngày 18/2022 của UBND huyện Tân Uyên)



### Ghi chú:

- Ranh giới thửa đất chuyển mục đích sử dụng đất: 
- Thời hạn sau khi chuyển mục đích sử dụng đất: Lâu dài
- Loại đất trước khi chuyển mục đích sử dụng đất: LUK (đất trồng lúa nước còn lại)
- Loại đất sau khi chuyển mục đích sử dụng đất: ONT (đất ở Nông thôn)
- Số thửa: 60, Tờ bản đồ: 14
- Diện tích chuyển mục đích sử dụng đất: 1002,6 m<sup>2</sup>